

1180 Wien | Wohnung | Objektnummer: 738

# Sehr helle, ruhige hofseitige Wohnung, 3.Liftstock mit Westbalkon, 5 Gehminuten zum Türkenschanzpark



Ihr Ansprechpartner

**Bruno Brehm**

+43 1 5952180

+43 6645445878

office@brehm.at

## Sehr helle, ruhige hofseitige Wohnung, 3.Liftstock mit Westbalkon, 5 Gehminuten zum Türkenschanzpark



### Lage

Das Haus liegt 2 Gehminuten vom Albert-Dub-Park und nur 5 Gehminuten vom Türkenschanzpark entfernt in einer Seitengasse der Gersthofer Straße.

### Beschreibung

Die **60 m<sup>2</sup> Wohnung mit hofseitigem Westbalkon** befindet sich **im 3. Liftstock (9 Stufen bis zur Wohnung)**.

Die Wohnung ist **Richtung Westen in den Innenhof ausgerichtet** und ist daher **sehr hell und ruhig**. Weiters kann der Garten im Innenhof mitbenützt werden.

### RAUMAUFTeilUNG:

Vom Vorraum der Wohnung aus ist die Küche, das große Wohnzimmer, und das getrennte WC begehbar. Über das helle Wohnzimmer mit großer Fensterfläche gelangt man auf den westseitigen Balkon und in einen zweiten Vorraum mit Stauraummöglichkeit, der ins Schlafzimmer und in das Badezimmer führt.

### AUSSTATTUNG/ZUSTAND:

**Die Wohnung befindet sich in einem guten Zustand.**

**Bad:** Badewanne, Waschbecken, Spiegel, Waschmaschinenanschluss

**Küche:** Unterschränke, Geschirrspüler, Elektroherd, Backrohr, Kühlschrank, Gefrierschrank, Fenster

Separates WC mit Waschbecken

Böden: Laminat, Fliesen (Küche, Bad, WC); Außenjalousien im Wohnzimmer

## Sonstige Angaben

Mit der Wohnung mitvermietet wird ein Kellerabteil ca. 2-3 m<sup>2</sup>.

Im Haus befindet sich außerdem ein Fahrradabstellraum und eine Waschküche (Waschmaschine und Trockner).  
Der Garten im Innenhof kann mitbenützt werden.

## Eckdaten

Objektnummer:	738
Wohnfläche:	60 m <sup>2</sup>
Etage:	3. Etage
Zimmer:	2
Bäder:	1
WCs:	1
Gärten:	1
Balkone:	1
Nutzungsart:	Wohnen
Heizung:	Fernwärme
Bauart:	Neubau

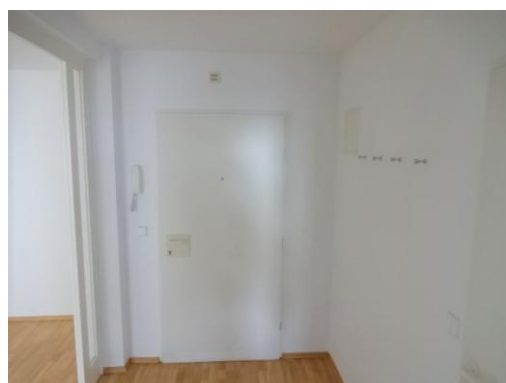
## Preisinformationen

Gesamtmiete: auf Anfrage

## Ausstattung

Laminat, Fernwärme, Einbauküche, Personenaufzug, Westbalkon / -terrasse, Badewanne, Kabel / Satelliten-TV, Getrennte Toiletten

## Weitere Fotos





## Pläne

